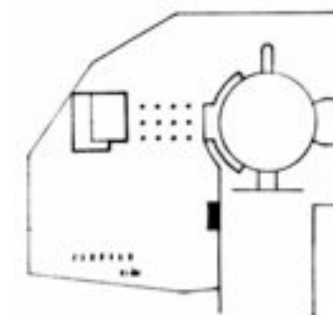
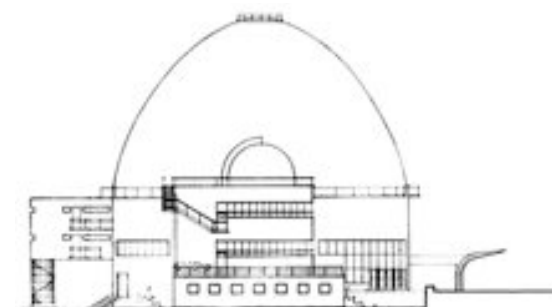
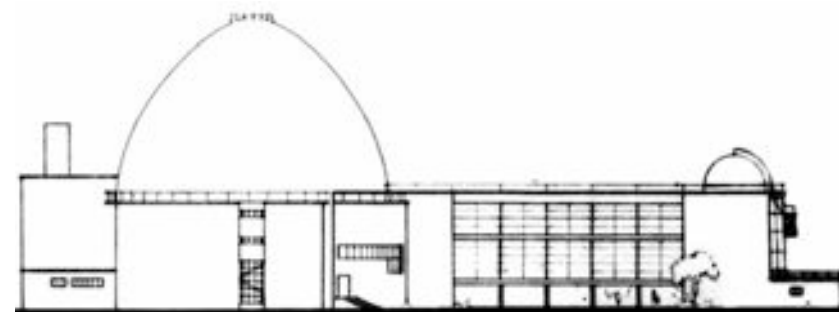
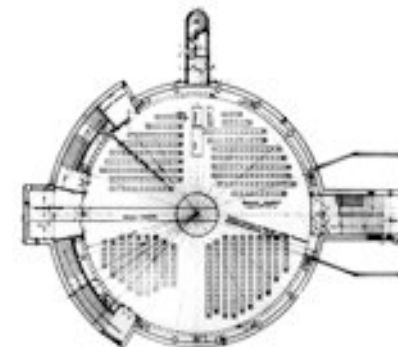
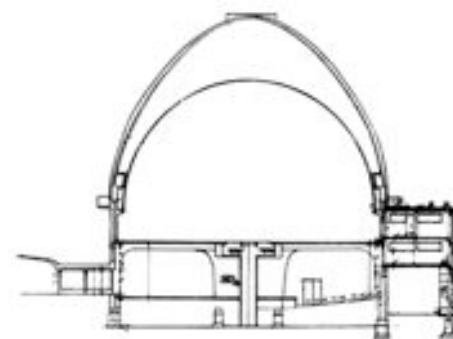
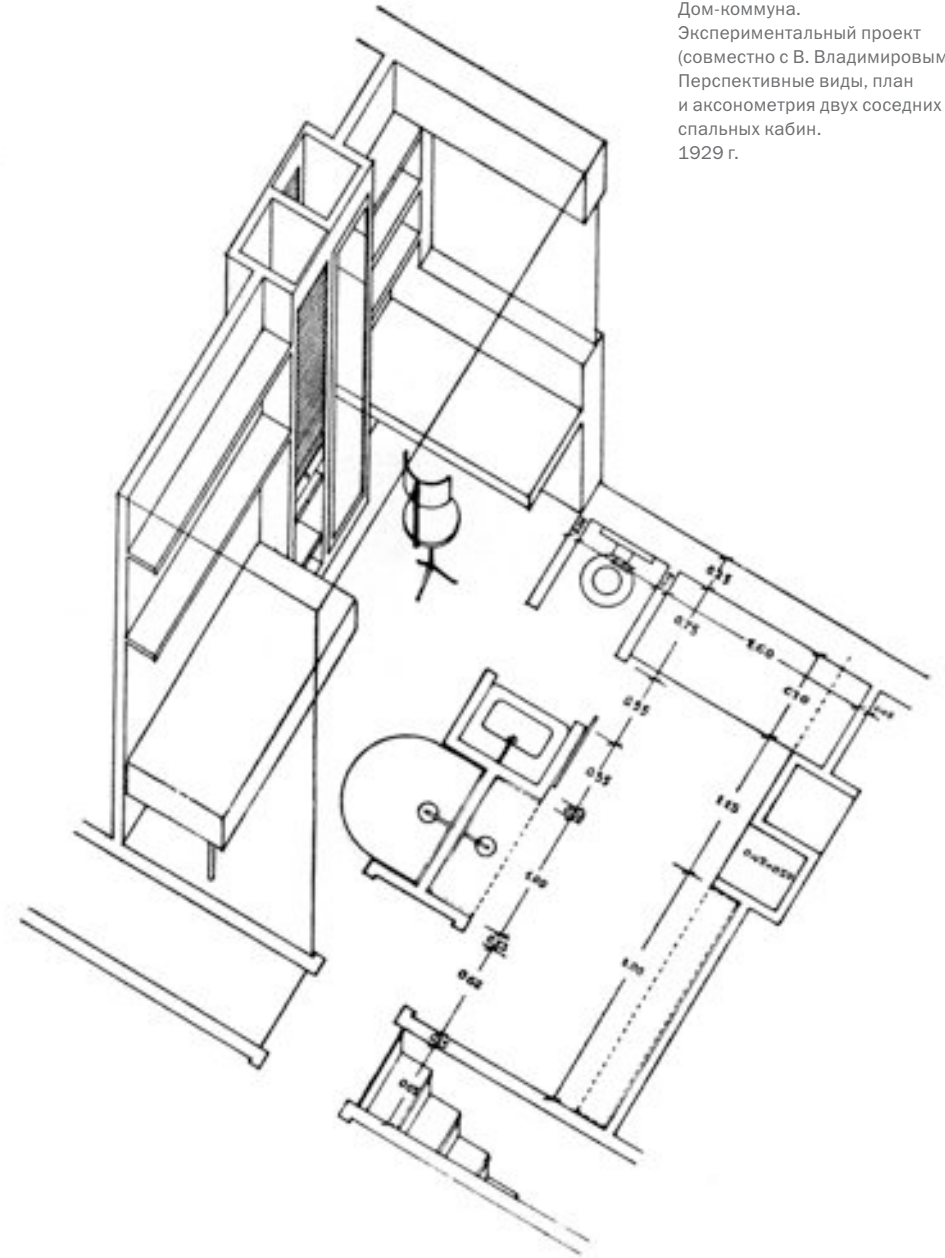
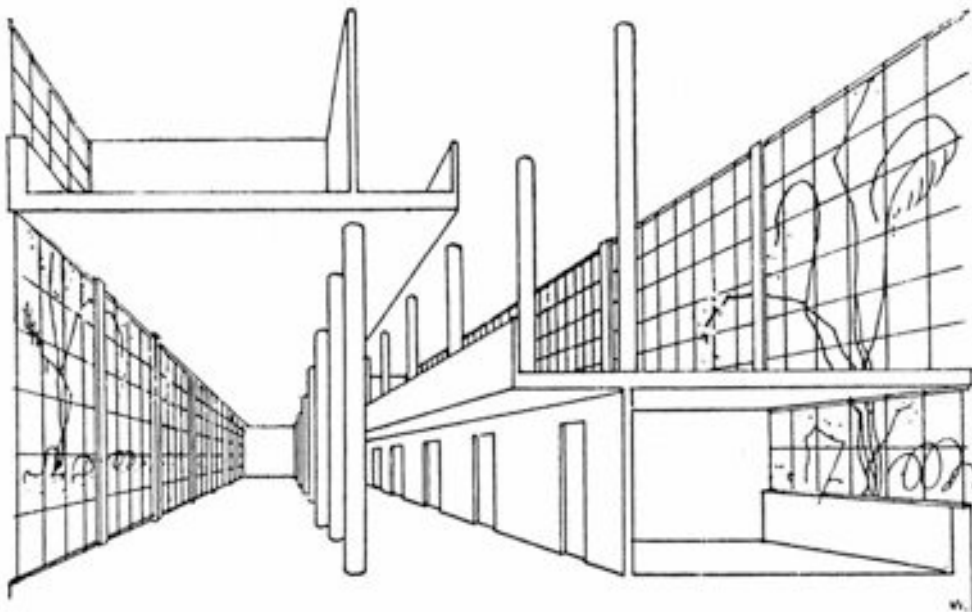
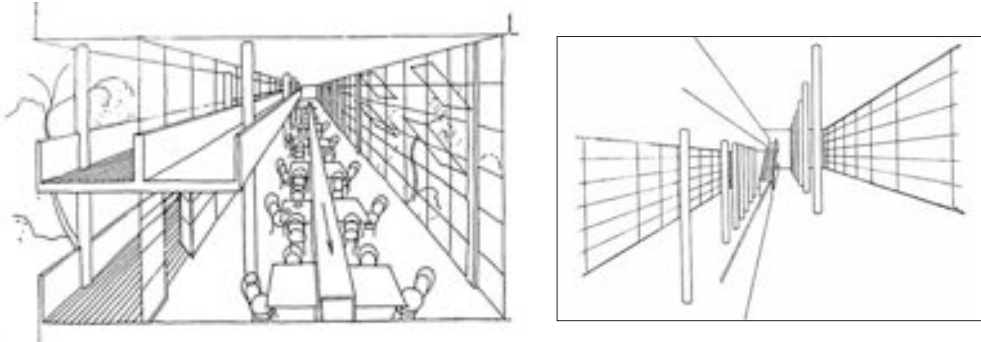
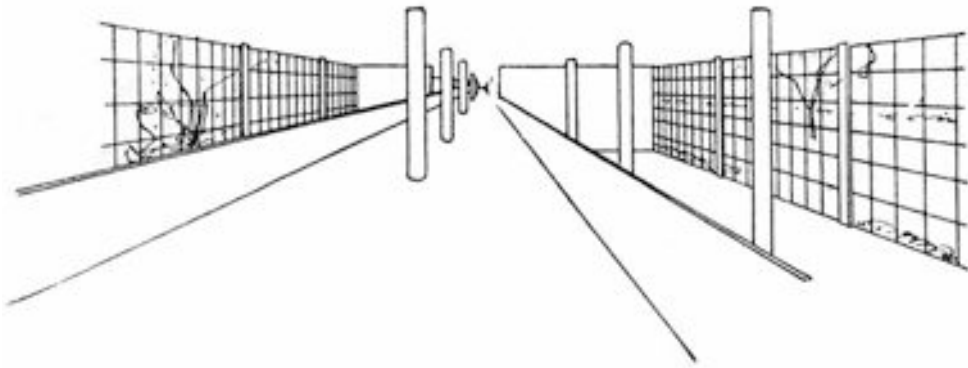


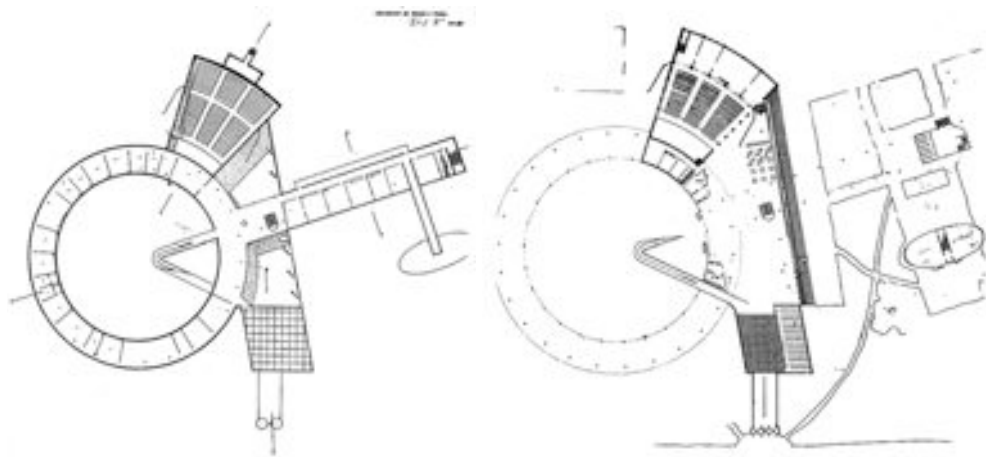
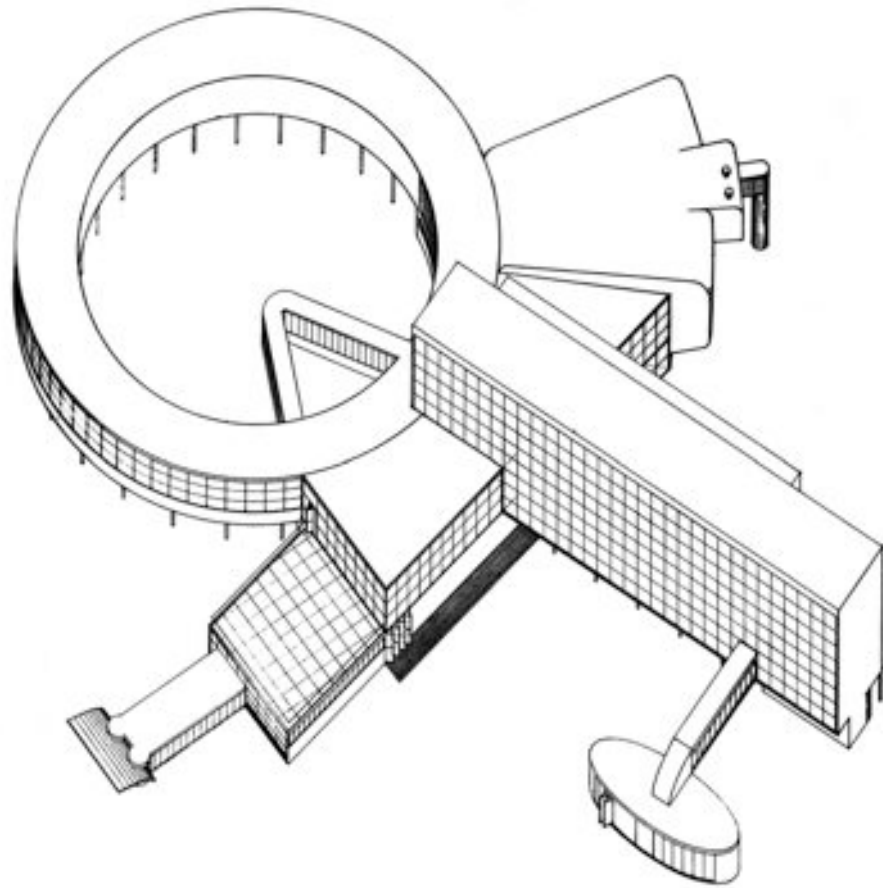


Планетарий в Москве (совместно с М. Синявским). Интерьеры (конструкции в процессе строительства), на куполе: планетария (справа налево: М. Барщ, М. Синявский, Н. Соколов), планы, разрезы. 1927–1928 гг.

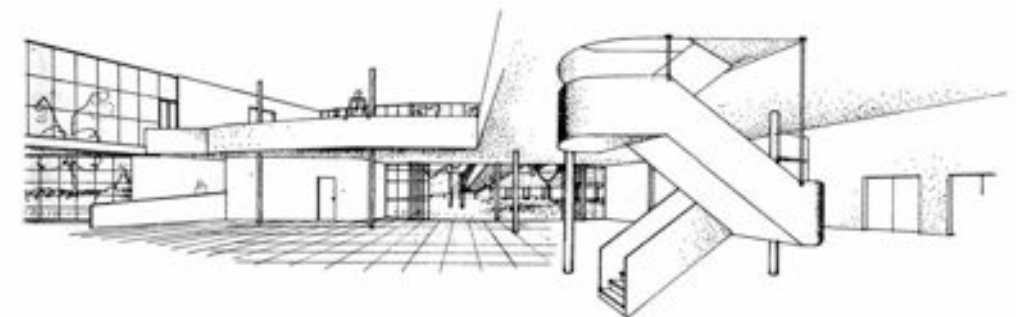
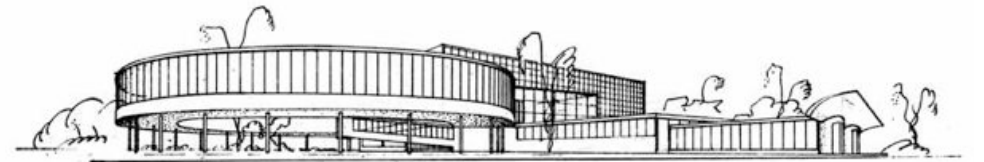
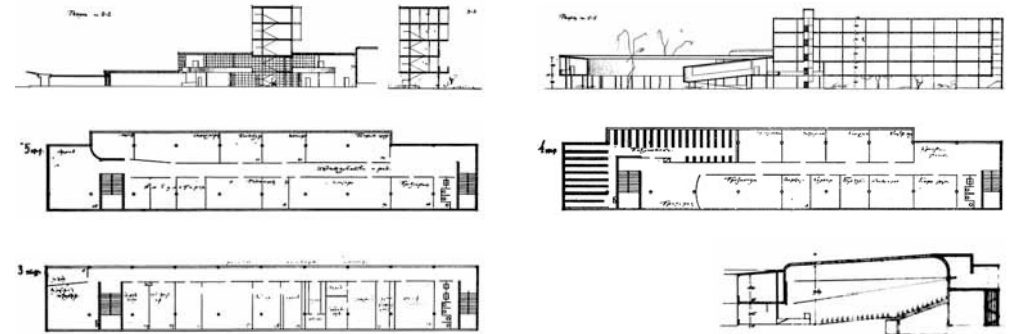


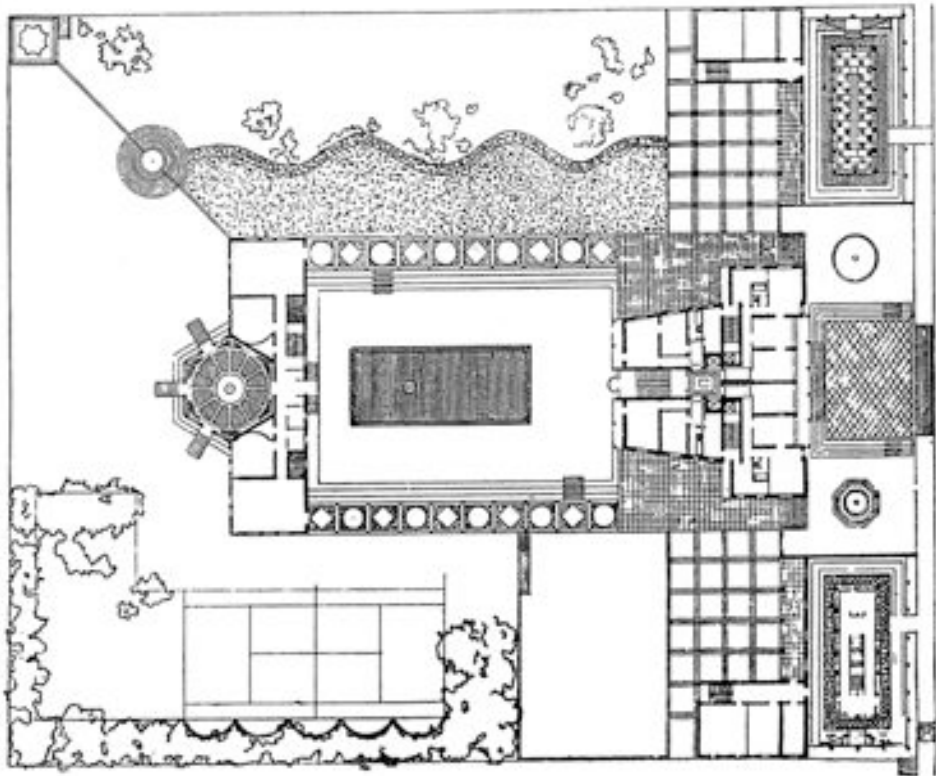


Дом-коммуна.
Экспериментальный проект
(совместно с В. Владимировым).
Перспективные виды, план
и аксонометрия двух соседних
спальных кабин.
1929 г.



Дом Общества бывших политкаторжан в Москве.
Конкурсный проект (совместно с В. Владимировым и Г. Зундблатом).
Вариант с кольцевым корпусом.
Аксонометрия, планы, разрезы, фасад, перспективы.
1930 г.





Проект жилого дома
на Б. Грузинской ул. в Москве
(совместно с Г. Зундблатом).
Фасады, генеральный план,
макет, перспективный план.
1934 г.

