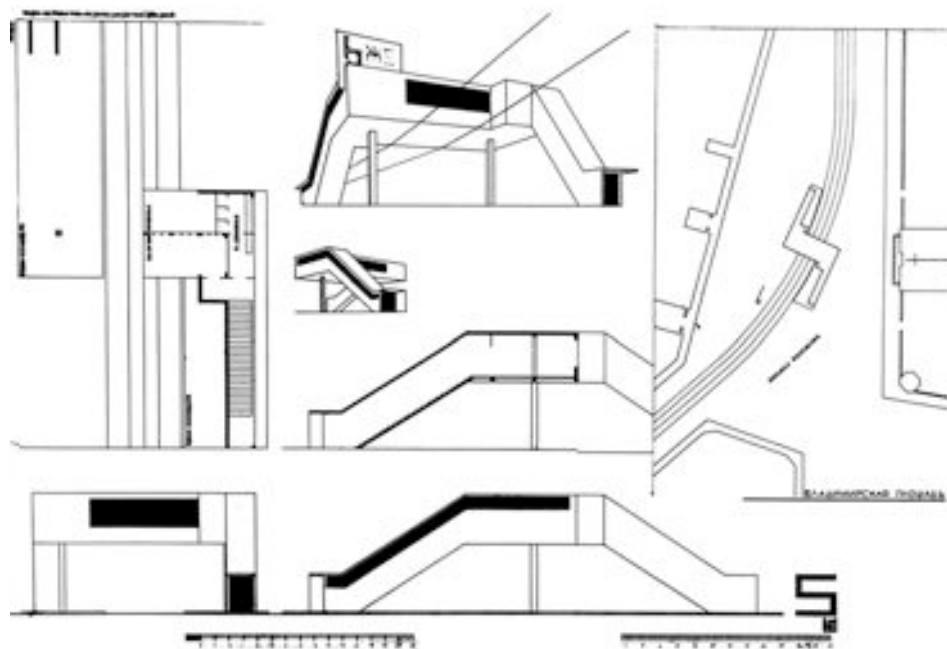
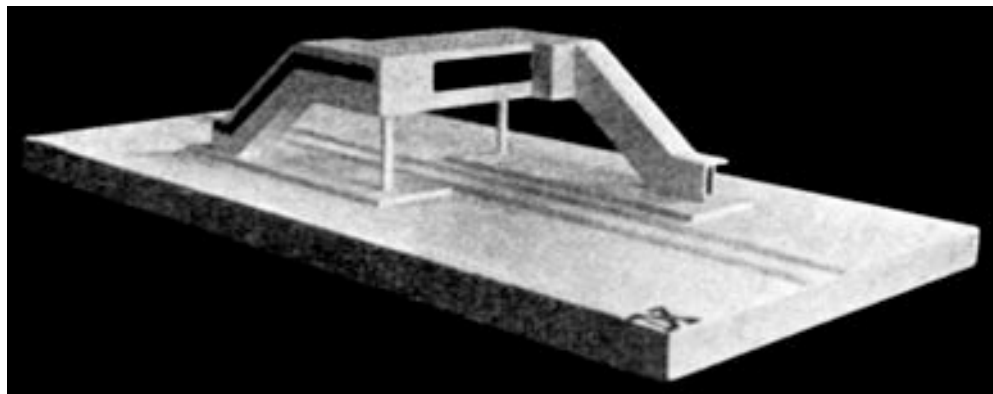
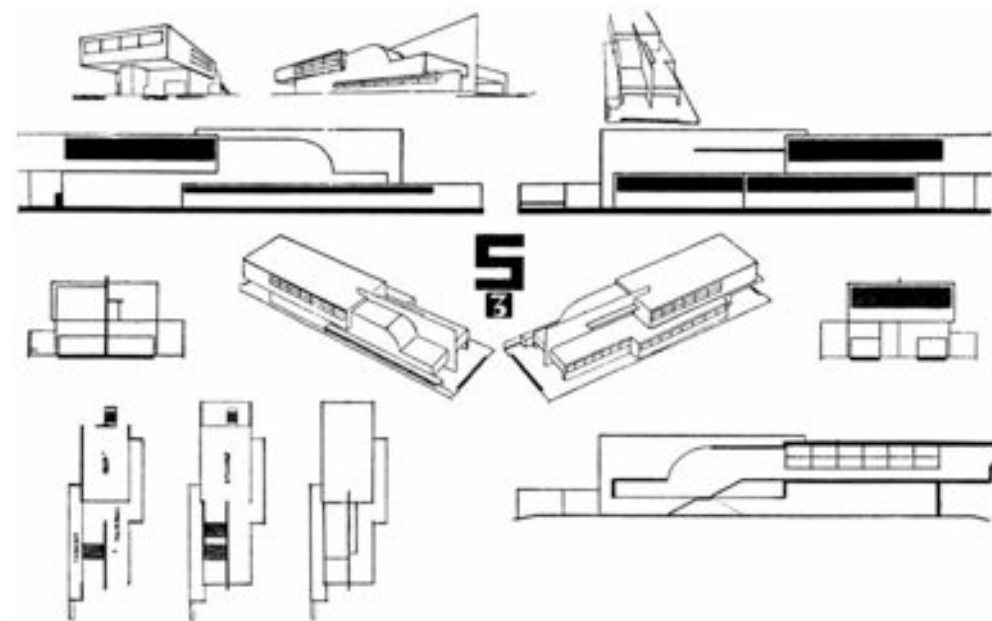
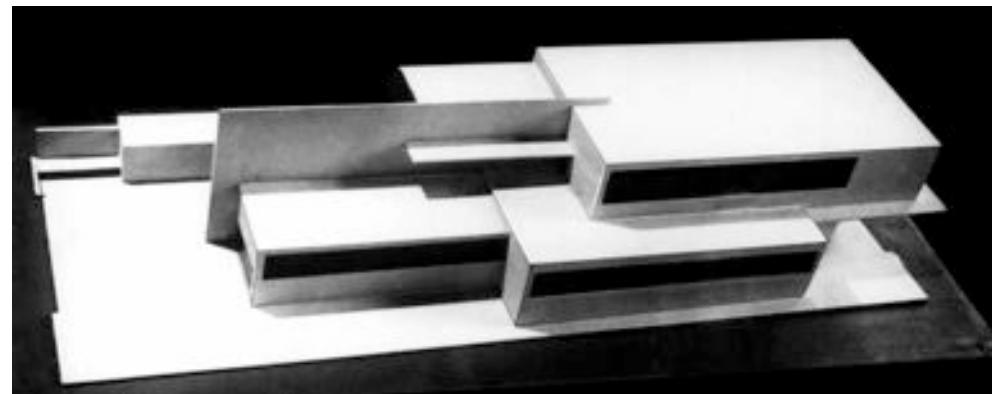


Трамвайная остановка – парикмахерская, уборная.
Экспериментальный проект
(при участии И. Белдовского,
В. Гальперина и А. Крестина).
Макет, план, перспектива,
фасады, разрез.
1927 г.

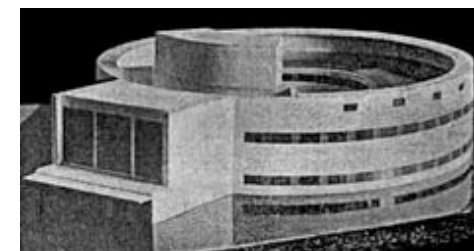
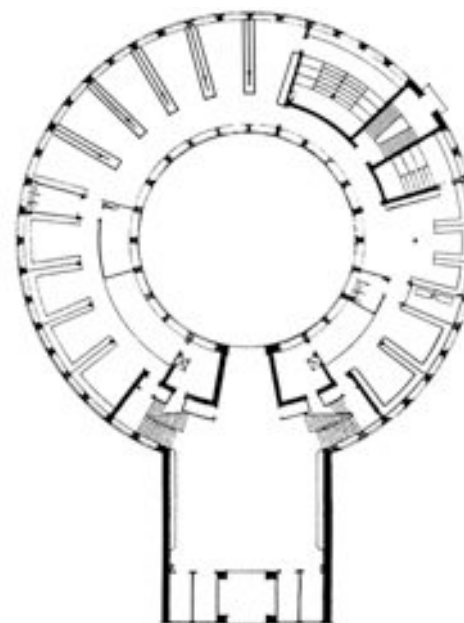


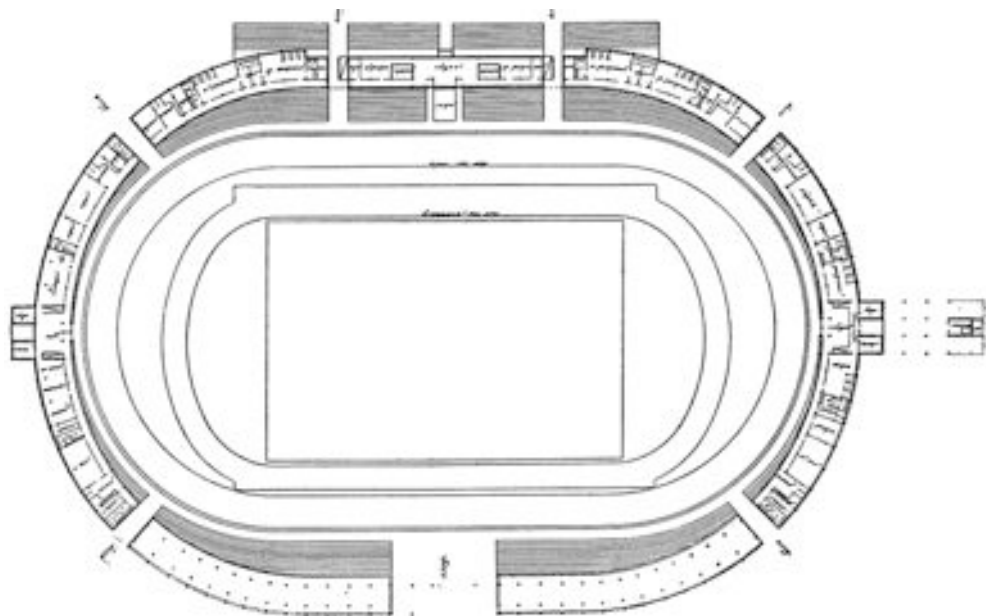
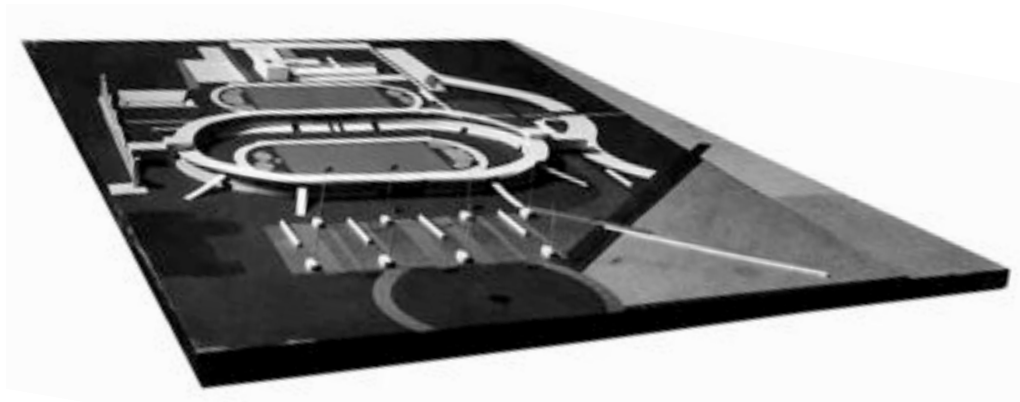
Кинотеатр и столовая.
Экспериментальный проект
(при участии И. Белдовского,
В. Гальперина и А. Крестина).
Макет, фасады, аксонометрия,
разрезы, планы.
1927 г.



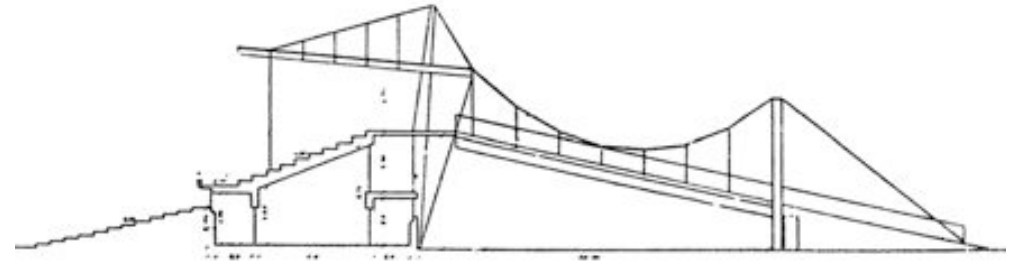
реально ставить вопрос о создании грандиозных терм, продолжалась разработка нового типа бани (бани-бассейна или бани-купальни) как комплексного общественного здания, в уточнение архитектурной программы которого значительный вклад внесли проекты, созданные в мастерской Никольского, во ВХУТЕМАСе и в Академии художеств (Ленинград). ■ В проектах Никольского, разработанных в 1928 году, наглядно проявились противоречия между реальными экономическими возможностями тех лет и поисками новых типов общественных зданий. Он разрабатывает проекты двух бань для конкретных участков в Ленинграде (обе бани выстроены). ■ Баня в Смольном районе – это двухэтажное здание с пропускной способностью 2100 человек в день; банные помещения расположены в кольцевом корпусе (с внутренним двором), к которому примыкает прямоугольный объем вестибюля. ■ Баня в Московско-Нарвском районе рассчитана на обслуживание 4-х тысяч человек в день. Решенное в плане в виде буквы Г, здание бани также, в основном, двухэтажное с надстройками в развитой угловой части. В отличие от бани Смольного района, композиция которой решена единой крупной формой (низкий цилиндр со врезанным параллелепипедом), внешний облик Нарвской бани представляет собой сложную объемно-пространственную композицию. Простые по форме распластанные прямоугольные в плане корпуса как бы противопоставлены усложненному построению угловой части: мощный полукруглый выступ со врезанным в него вертикальным прямоугольным объемом, надстройка с криволинейным объемом и галереей, две монументальные трубы

Баня в Смольном районе Ленинграда. Общие виды, макет, план первого этажа. 1928–1930 гг.





Стадион «Красный химик»
(«Красный треугольник»)
в Ленинграде. Макет, план,
разрез трибун и пандуса,
перспектива (входной пандус).
1928–1929 гг.





Стадион-холм на Крестовском
острове (Ленинград). Макет,
генплан, перспектива,
общий вид (фото с вертолета)

